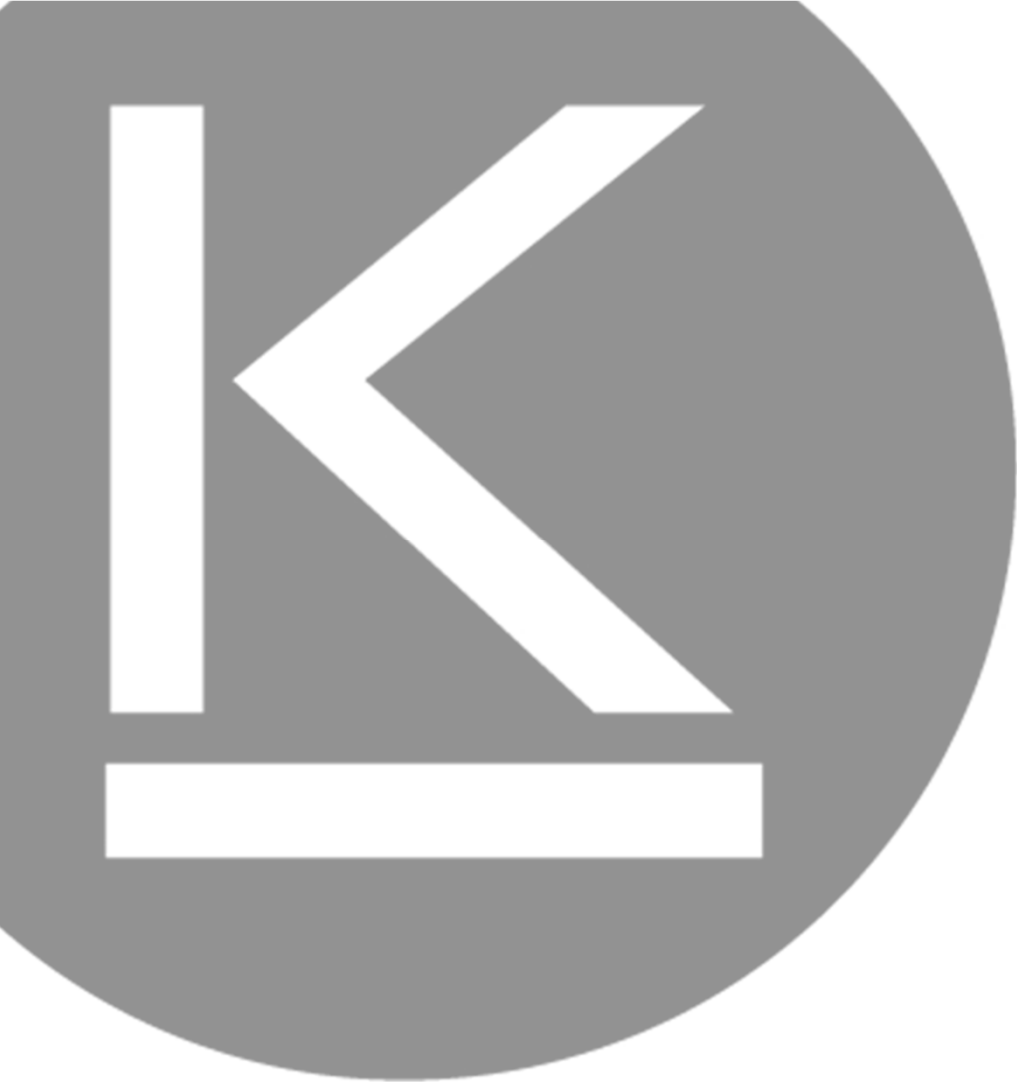


September 2020



# Modelportefølje

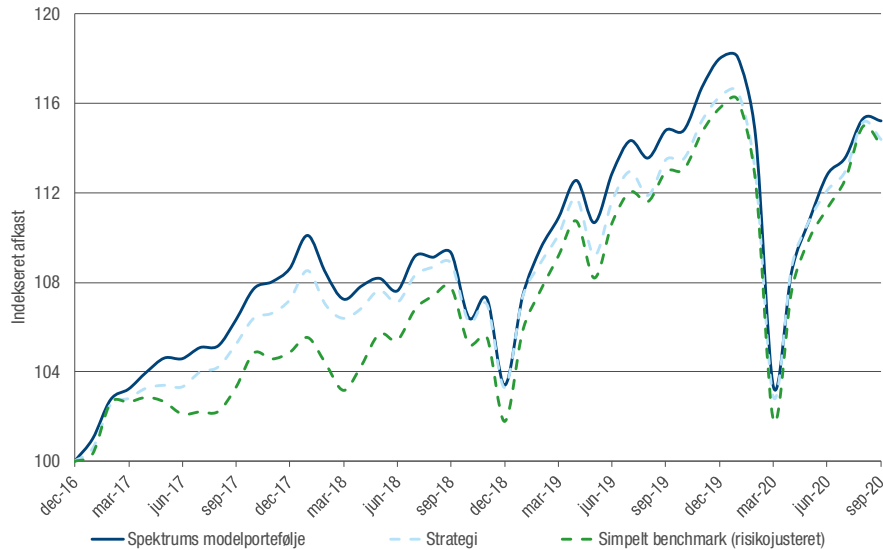
# Spektrums modelportefølje

## Historisk performance

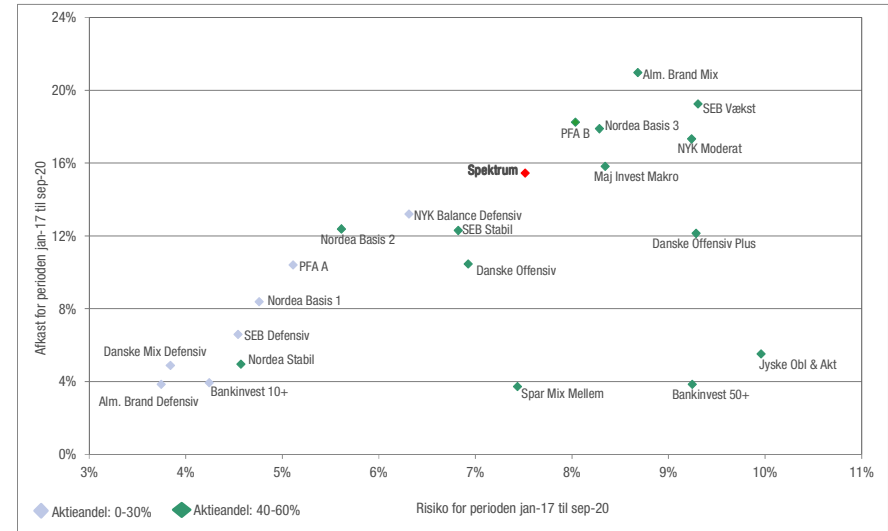
Afkast efter omkostninger	2017	2018	2019	YTD 2020	Siden start (p.a)
Portefølje	8,6%	-4,8%	14,2%	-2,4%	3,8%
Strategi-benchmark*	7,2%	-3,7%	12,6%	-1,6%	3,6%
Simpelt benchmark**	4,9%	-2,9%	13,8%	-1,4%	3,5%
Merafkast efter omkostninger	3,8%	-1,9%	0,4%	-0,9%	0,3%
- Operationelt bidrag	0,9%	-1,3%	0,9%	0,1%	0,1%
- Taktik bidrag	0,5%	0,1%	0,7%	-0,8%	0,0%
- Strategi bidrag	2,4%	-0,7%	-1,2%	-0,2%	0,1%

\* Viser spektrumsstrategibenchmark, der er baseret på en analyse af, hvilken sammensætning af aktiver, der giver det bedste risikojusterede afkast

\*\* Viser et afkast på 40%aktier, 30%højt ratede obligationer og 30%high yield-obligationer justeret for forskellen i risikoen mellem Spektrumsstrategiske benchmark og dette simple benchmark

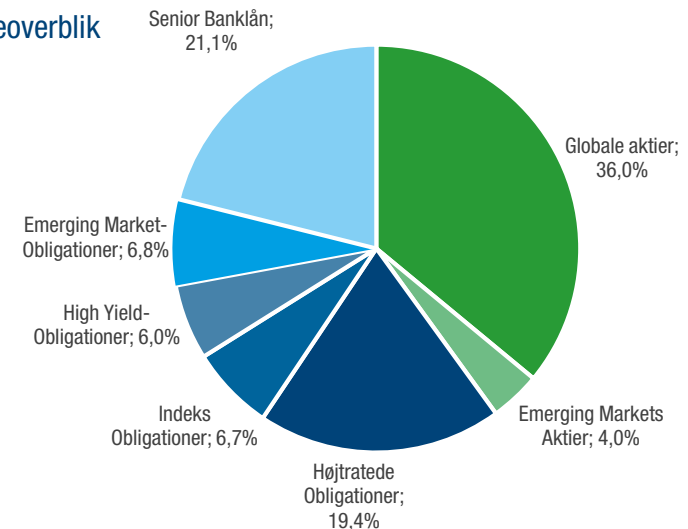


## Konkurrentoverblik



Kilde: Bloomberg, Viser en relevant peer group af danske balancerede investeringsforeninger efter omkostninger

## Porteføjljeoverblik



# Porteføljeoverblik

Porteføljeafkast	Aktier		Obligationer		Porteføljen i alt		
	Aktier	Benchmark	Obligationer	Benchmark	Porteføljen	Benchmark	Merafkast
September	-0,1%	-1,4%	-0,1%	-0,1%	-0,1%	-0,7%	0,6%
År til dato	-4,5%	-4,7%	-1,0%	-0,6%	-2,4%	-1,7%	-0,7%

Porteføljeudvikling	Aktier		Obligationer		Porteføljen i alt	
	Værdi primo	380.283.678	742.003.253	1.122.286.930		
Indskudt / hævet i September	68.492.858	-68.462.889	29.968			
Resultat for September	-518.745	-533.243	-1.051.988			
Værdi ultimo	448.257.790	673.007.121	1.121.264.911			

Porteføljesammensætning	Aktier		Obligationer		Porteføljen i alt	
	Primo	Ultimo	Primo	Ultimo	Primo	Ultimo
Værdi	380.283.678	448.257.790	742.003.253	673.007.121	1.122.286.930	1.121.264.911
% andel	33,9%	40,0%	66,1%	60,0%	100,0%	100,0%
Strategivægt	40,0%	40,0%	60,0%	60,0%	100,0%	100,0%
Afvigelse	-6,1%	0,0%	6,1%	0,0%	0,0%	0,0%

# Aktier

## Aktieprodukter

	Værdi			Afkast i September			År til dato				
	Værdi	%-andel	Strategivægt	Afvigelse	Portefølje afkast	Benchmark afkast	Afvigelse	Portefølje afkast	Benchmark afkast	Afvigelse	Benchmark
<b>Globale aktier</b>											
AGF Global Core	94.722.835	8,4%			-0,5%	-1,7%	1,2%	-14,3%	-3,6%	-10,7%	iShares MSCI ACWI UCITS ETF
Baillie Gifford Global Alpha	100.211.590	8,9%			-0,8%	-1,7%	0,9%	10,0%	-3,6%	13,6%	iShares MSCI ACWI UCITS ETF
MFS Concentrated	97.140.620	8,7%			0,4%	-1,6%	2,1%	-2,3%	-2,7%	0,4%	iShares Core MSCI World UCITS ETF
Unigestion Low Carbon Global Equity	64.715.161	5,8%			-0,7%	-1,6%	0,9%	-11,2%	-2,7%	-8,4%	iShares Core MSCI World UCITS ETF
Wells Fargo Global Small Cap	46.907.502	4,2%			0,2%	-0,7%	0,9%	-12,8%	-10,8%	-2,0%	iShares MSCI World Small Cap UCITS ETF
I alt	403.697.708	36,0%	36,0%	0,0%	-0,3%	-1,4%	1,1%	-5,4%	-4,4%	-1,0%	88% iShares MSCI ACWI UCITS ETF + 12% iShares MSCI World Small Cap UCITS ETF
<b>Emerging markets-aktier</b>											
Columbia T. Emerging Markets Equities	44.560.082	4,0%			1,5%	-1,4%	2,8%	4,7%	-6,1%	10,8%	iShares Core MSCI EM IMI UCITS ETF
I alt	44.560.082	4,0%	4,0%	0,0%	1,4%	-1,4%	2,8%	3,6%	-6,7%	10,3%	iShares Core MSCI EM IMI UCITS ETF
<b>Aktier i alt</b>	<b>448.257.790</b>	<b>40,0%</b>	<b>40,0%</b>	<b>0,0%</b>	<b>-0,1%</b>	<b>-1,4%</b>	<b>1,3%</b>	<b>-4,5%</b>	<b>-4,7%</b>	<b>0,2%</b>	<b>Strategivægtet benchmark</b>

### Strategivægtet benchmark består af følgende:

	Samlet portefølje	Aktieportefølje	Benchmark
Globale aktier	31,7%	79,2%	iShares MSCI ACWI UCITS ETF
Global small cap-aktier	4,3%	10,8%	iShares MSCI World Small Cap UCITS ETF
Emerging markets-aktier	4,0%	10,0%	iShares Core MSCI EM IMI UCITS ETF
Aktier i alt	40,0%	100,0%	

# Obligationer (I)

Obligationsprodukter	Værdi		Afkast i September			År til dato					
	Værdi	%-andel	Strategivægt	Afvigelse	Portefølje afkast	Benchmark afkast	Afvigelse	Portefølje afkast	Benchmark afkast	Afvigelse	Benchmark
<b>Højtrådede obligationer</b>											
Annonym forvalter 1	0	0,0%			0,0%	0,0%	0,0%	-0,8%	-0,5%	-0,4%	Benchmark 1
Annonym forvalter 1	125.369.907	11,2%			0,2%	0,2%	0,0%	0,7%	0,6%	0,1%	Benchmark 1
Annonym forvalter 2	92.257.022	8,2%			0,4%	0,0%	0,4%	-0,8%	-0,3%	-0,5%	Benchmark 2
I alt	217.626.929	19,4%	25,0%	-5,6%	0,3%	0,3%	0,0%	0,0%	0,3%	-0,3%	Benchmark 3
<b>Indeksobligationer</b>											
Danske Capital Indeksobligationer	75.054.193	6,7%			-0,4%	-0,3%	-0,1%	3,4%	2,9%	0,6%	Benchmark 4
I alt	75.054.193	6,7%	10,0%	-3,3%	-0,4%	-0,3%	-0,1%	2,9%	2,6%	0,3%	Benchmark 4
<b>High yield-obligationer</b>											
Barings High Yield Obligationer	67.332.920	6,0%			-1,3%	-1,4%	0,1%	-5,0%	-3,2%	-1,9%	80% iShares USD High Yield Corp Bond UCTIS ETF (EUR hedged) +20% iShares EUR High Yield Corp Bond UCTIS ETF
I alt	67.332.920	6,0%	6,0%	0,0%	-1,3%	-1,4%	0,1%	-4,8%	-2,8%	-2,0%	80% iShares USD High Yield Corp Bond UCTIS ETF (EUR hedged) +20% iShares EUR High Yield Corp Bond UCTIS ETF
<b>Emerging markets-obligationer</b>											
Wellington EMD Blend	76.506.772	6,8%			-1,1%	-0,9%	-0,2%	-6,5%	-6,2%	-0,3%	25% iShares JPM USD EM Bond ETF (EUR hedged) + 25% iShares JPM USD EM Corp Bond ETF (EUR hedged) + 50% iShares JPM EM Local Govt Bond ETF
I alt	76.506.772	6,8%	7,0%	-0,2%	-1,1%	-0,9%	-0,2%	-6,5%	-6,1%	-0,4%	25% iShares JPM USD EM Bond ETF (EUR hedged) + 25% iShares JPM USD EM Corp Bond ETF (EUR hedged) + 50% iShares JPM EM Local Govt Bond ETF

# Obligationer (II)

Obligationsprodukter	Værdi				Afkast i September			År til dato			
	Værdi	%-andel	Strategivægt	Afvigelse	Portefølje afkast	Benchmark afkast	Afvigelse	Portefølje afkast	Benchmark afkast	Afvigelse	Benchmark
<b>Senior bank loans</b>											
Guggenheim U.S. Loan fund	57.851.910	5,2%			0,6%	-0,1%	0,7%	-4,7%	-3,4%	-1,3%	Invesco Senior Loan ETF (Implicit EUR hedged)
Hayfin Europæiske Banklån	178.634.397	15,9%			0,3%	0,8%	-0,5%	1,1%	-1,5%	2,6%	Benchmark 5
I alt	236.486.307	21,1%	12,0%	9,1%	0,4%	0,3%	0,0%	-0,4%	-2,4%	2,0%	50% Invesco Senior Loan ETF (Implicit EUR hedged) + 50% Benchmark 5
<b>Obligationer i alt</b>	<b>673.007.121</b>	<b>60,0%</b>	<b>60,0%</b>	<b>0,0%</b>	<b>-0,1%</b>	<b>-0,1%</b>	<b>0,0%</b>	<b>-1,0%</b>	<b>-0,6%</b>	<b>-0,5%</b>	<b>Strategivægtet benchmark</b>

## Strategivægtet benchmark består af følgende:

	Samlet portefølje	Obligationsportefølje	Benchmark
Højtradede obligationer	25,0%	41,7%	Benchmark 3
Indeksobligationer	10,0%	16,7%	Benchmark 4
High yield-obligationer	6,0%	10,0%	80% iShares USD High Yield Corp Bond UCTIS ETF (EUR hedged) +20% iShares EUR High Yield Corp Bond UCTIS ETF
Emerging markets- obligationer	7,0%	11,7%	25% iShares JPM USD EM Bond ETF (EUR hedged) + 25% iShares JPM USD EM Corp Bond ETF (EUR hedged) + 50% iShares JPM EM Local Govt Bond ETF
Senior bank loans	12,0%	20,0%	50% Invesco Senior Loan ETF (Implicit EUR hedged) + 50% Benchmark 5
Obligationer i alt	60,0%	100,0%	

# Handelsoversigt

ISIN kode	Produkt navn	Transaktionstype	Transaktionsvaluta	Handelsdag	Nominal beholdning	Kurs	Kurtage	Afregningsbeløb i DKK
DK0060561645.	AGF Global Core	Køb	DKK	09-09-2020	170.174,0	120,7	5.135,0	20.540.031,6
DK0060696573.	Baillie Gifford Global Alpha	Køb	DKK	09-09-2020	66.024,0	155,5	2.567,5	10.269.959,7
DK0061032513.	MFS Concentrated	Køb	DKK	09-09-2020	141.148,0	121,2	4.277,5	17.110.003,6
DK0060740496.	Unigestion Low Carbon Global Equity	Køb	DKK	09-09-2020	87.148,0	118,4	2.580,0	10.320.031,7
DK0060636595.	Wells Fargo Global Small Cap	Køb	DKK	09-09-2020	81.539,0	125,9	2.567,5	10.269.958,4
-	Annonym forvalter 1	Salg	DKK	09-09-2020	681.155,0	100,5	17.120,0	68.445.769,1

# Afkastopgørelse

ISIN kode	Produkt navn	Markedsværdi primo året	Markedsværdi ultimo September	Købt	Solgt	Udbytte	Refusioner	Avance i kr. ekskl. udbytte, renter og refusioner	Avance i kr. inkl. udbytte, renter og refusioner
DK0060585909.	Columbia T. Emerging Markets Equities	49.895.199	44.560.082	4.000.000	11.000.000	0	0	1.664.883	1.664.883
DK0060561645.	AGF Global Core	98.877.851	94.722.835	30.534.897	21.000.000	0	0	-13.689.914	-13.689.914
DK0060696573.	Baillie Gifford Global Alpha	104.320.536	100.211.590	18.267.393	30.999.999	0	0	8.623.661	8.623.661
DK0061032513.	MFS Concentrated	97.211.494	97.140.620	29.105.726	27.000.000	0	0	-2.176.602	-2.176.602
DK0060740496.	Unigestion Low Carbon Global Equity	77.583.158	64.715.161	15.317.452	20.000.000	0	0	-8.185.448	-8.185.448
DK0060636595.	Wells Fargo Global Small Cap	52.809.839	46.907.502	17.267.391	17.000.000	0	0	-6.169.729	-6.169.729
DK0060606176.	Wellington EMD Blend	77.233.415	76.506.772	6.500.000	2.000.000	0	0	-5.226.643	-5.226.643
DK0060696730.	Barings High Yield Obligationer	69.189.476	67.332.920	2.500.000	1.000.000	0	0	-3.356.557	-3.356.557
-	Annonym forvalter 1	125.199.611	0	19.000.000	142.494.017	826.946	0	-1.705.594	-878.648
-	Annonym forvalter 1	0	125.369.907	192.494.017	68.462.889	0	0	1.338.779	1.338.779
-	Annonym forvalter 2	73.694.941	92.257.022	19.000.002	0	0	0	-437.921	-437.921
DK0060645075	Danske Capital Indeksobligationer	85.841.832	75.054.193	0	13.000.000	0	0	2.212.361	2.212.361
IE00B85HSL86.	Guggenheim U.S. Loan fund	60.688.701	57.851.910	0	0	0	0	-2.836.791	-2.836.791
DK0060624070	Hayfin Europæiske Banklån	186.101.375	178.634.397	0	0	9.270.514	0	-7.466.978	1.803.536
<b>Total</b>		<b>1.158.647.430</b>	<b>1.121.264.911</b>	<b>353.986.878</b>	<b>353.956.904</b>	<b>10.097.460</b>	<b>0</b>	<b>-37.412.493</b>	<b>-27.315.033</b>



# Bidragsanalyse

	Værdi			Bidrag i September			År til dato		
	Værdi	%-andel	Strategivægt	Taktisk bidrag	Forvalter bidrag	Samlet bidrag	Taktisk bidrag	Forvalter bidrag	Samlet bidrag
Globale aktier	403.697.708	36,0%	36,0%	0,0%	0,3%	0,4%	-0,2%	-1,0%	-1,2%
Emerging markets-aktier	44.560.082	4,0%	4,0%	0,0%	0,1%	0,1%	-0,1%	0,4%	0,4%
<b>Aktier i alt</b>	<b>448.257.790</b>	<b>40,0%</b>	<b>40,0%</b>	<b>0,0%</b>	<b>0,4%</b>	<b>0,5%</b>	<b>-0,2%</b>	<b>-0,6%</b>	<b>-0,8%</b>
Højtratede obligationer	217.626.929	19,4%	25,0%	0,0%	0,0%	0,0%	-0,4%	-0,1%	-0,4%
Indeksobligationer	75.054.193	6,7%	10,0%	0,0%	0,0%	0,0%	0,0%	0,0%	0,0%
High yield-obligationer	67.332.920	6,0%	6,0%	0,0%	0,0%	0,0%	0,0%	0,0%	0,0%
Emerging markets-obligationer	76.506.772	6,8%	7,0%	0,0%	0,0%	0,0%	0,0%	0,0%	0,0%
Senior bank loans	236.486.307	21,1%	12,0%	0,1%	0,0%	0,1%	-0,1%	0,7%	0,6%
<b>Obligationer i alt</b>	<b>673.007.121</b>	<b>60,0%</b>	<b>60,0%</b>	<b>0,1%</b>	<b>0,0%</b>	<b>0,1%</b>	<b>-0,6%</b>	<b>0,7%</b>	<b>0,1%</b>
Residual						0,0%			0,0%
<b>I alt</b>	<b>1.121.264.911</b>	<b>100,0%</b>	<b>100,0%</b>	<b>0,1%</b>	<b>0,4%</b>	<b>0,6%</b>	<b>-0,8%</b>	<b>0,1%</b>	<b>-0,7%</b>

---

# Spektrums modelportefølje

---

Afspejler Spektrums foreslåede strategi og taktik på det givne tidspunkt

- Har fået en initialværdi på DKK 1 mia. og en strategisk aktieandel på 40%
- Renter og udbytter reinvesteres i samme aktivklasser

Der er meget få taktiske dispositioner

- Undervægt til højt ratede obligationer
- Overvægten tages på kredit
- Spektrum har i 2020 haft en undervægt til aktier på 7,5% i perioden 11. maj til 9. september

Forvalterne ligger såvel i K Invest som i andre ikke-danske fonde

- Vi har valgt at vise K Invest fondene men at anonymisere de øvrige
- På globale aktier anvendes alle Spektrums anbefalede forvaltere
- På danske obligationer og banklån anvendes to forvaltere
- Ellers anvendes én forvalter per aktivtype