

Juni 2020

Modelportefølje

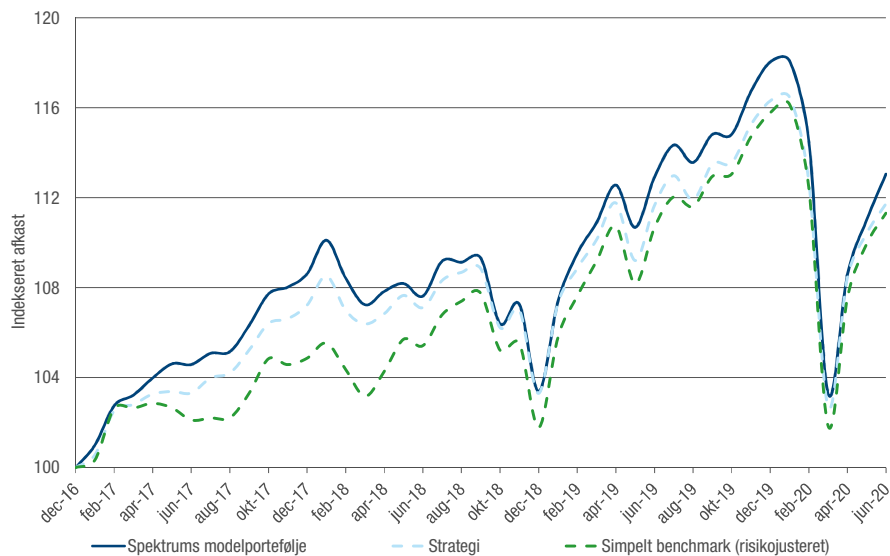
Spektrums modelportefølje

Historisk performance

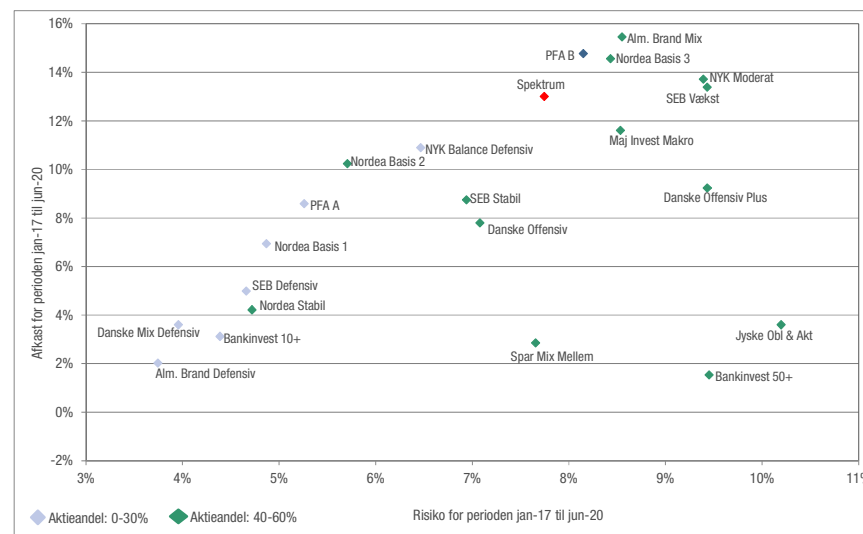
Afkast efter omkostninger	2017	2018	2019	YTD 2020	Siden start (p.a)
Portefølje	8,6%	-4,8%	14,2%	-4,2%	3,5%
Strategi-benchmark*	7,2%	-3,7%	12,6%	-3,9%	3,1%
Simpelt benchmark**	4,9%	-2,9%	13,8%	-3,9%	3,0%
Merafkast efter omkostninger	3,8%	-1,9%	0,4%	-0,4%	0,4%
- Operationelt bidrag	0,9%	-1,3%	0,9%	-0,1%	0,1%
- Taktik bidrag	0,5%	0,1%	0,7%	-0,2%	0,2%
- Strategi bidrag	2,4%	-0,7%	-1,2%	-0,1%	0,1%

* Viser spektrumsstrategibenchmark, der er baseret på en analyse af, hvilken sammensætning af aktiver, der giver det bedste risikjusterede afkast

** Viser et afkast på 40%aktier, 30%højtratede obligationer og 30%high yield-obligationer justeret for forskellen i risikoen mellem Spektrumsstrategiske benchmark og dette simple benchmark

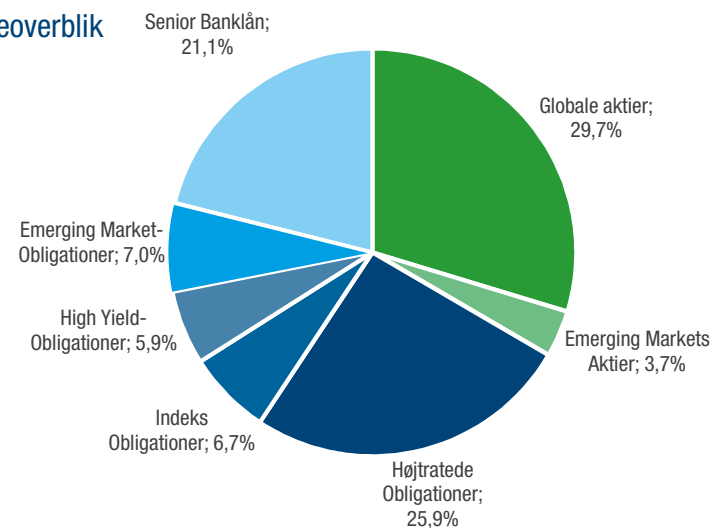


Konkurrentoverblik



Kilde: Bloomberg, Viser en relevant peer group af danske balancerede investeringsforeninger efter omkostninger

Porteføjljeoverblik



Porteføljeoverblik

Porteføljeafkast	Aktier		Obligationer		Porteføljen i alt		
	Aktier	Benchmark	Obligationer	Benchmark	Porteføljen	Benchmark	Merafkast
Juni	2,7%	2,2%	1,4%	0,5%	1,8%	1,2%	0,6%
År til dato	-7,3%	-7,4%	-2,5%	-2,2%	-4,4%	-4,0%	-0,4%

Porteføljeudvikling	Aktier		Obligationer		Porteføljen i alt	
	Værdi primo	356.253.339		721.813.606		1.078.066.944
Indskudt / hævet i Juni	0		0		0	
Resultat for Juni	9.789.863		9.944.683		19.734.546	
Værdi ultimo	366.043.201		731.758.289		1.097.801.490	

Porteføljesammensætning	Aktier		Obligationer		Porteføljen i alt	
	Primo	Ultimo	Primo	Ultimo	Primo	Ultimo
Værdi	356.253.339	366.043.201	721.813.606	731.758.289	1.078.066.944	1.097.801.490
% andel	33,0%	33,3%	67,0%	66,7%	100,0%	100,0%
Strategivægt	40,0%	40,0%	60,0%	60,0%	100,0%	100,0%
Afvigelse	-7,0%	-6,7%	7,0%	6,7%	0,0%	0,0%

Aktier

Aktieprodukter

	Værdi		Afkast i Juni				År til dato				Benchmark
	Værdi	%-andel	Strategivægt	Afvigelse	Portefølje afkast	Benchmark afkast	Afvigelse	Portefølje afkast	Benchmark afkast	Afvigelse	
Globale aktier											
AGF Global Core	75.146.481	6,8%			0,6%	1,8%	-1,2%	-13,5%	-6,8%	-6,7%	iShares MSCI ACWI UCITS ETF
Baillie Gifford Global Alpha	83.894.825	7,6%			6,1%	1,8%	4,3%	2,9%	-6,8%	9,6%	iShares MSCI ACWI UCITS ETF
MFS Concentrated	76.120.924	6,9%			1,1%	1,3%	-0,2%	-7,2%	-5,9%	-1,3%	iShares Core MSCI World UCITS ETF
Unigestion Low Carbon Global Equity	54.550.349	5,0%			0,3%	1,3%	-1,1%	-11,0%	-5,9%	-5,1%	iShares Core MSCI World UCITS ETF
Wells Fargo Global Small Cap	36.162.187	3,3%			0,5%	1,1%	-0,7%	-13,9%	-13,3%	-0,6%	iShares MSCI World Small Cap UCITS ETF
I alt	325.874.767	29,7%	36,0%	-6,3%	2,0%	1,7%	0,3%	-7,5%	-7,0%	-0,6%	88% iShares MSCI ACWI UCITS ETF + 12% iShares MSCI World Small Cap UCITS ETF
Emerging markets-aktier											
Columbia T. Emerging Markets Equities	40.168.434	3,7%			9,3%	6,1%	3,2%	-5,6%	-10,7%	5,1%	iShares Core MSCI EM IMI UCITS ETF
I alt	40.168.434	3,7%	4,0%	-0,3%	9,3%	6,1%	3,2%	-5,7%	-10,6%	4,9%	iShares Core MSCI EM IMI UCITS ETF
Aktier i alt	366.043.201	33,3%	40,0%	-6,7%	2,7%	2,2%	0,6%	-7,3%	-7,4%	0,0%	Strategivægtet benchmark

Strategivægtet benchmark består af følgende:

	Samlet portefølje	Aktieportefølje	Benchmark
Globale aktier	31,7%	79,2%	iShares MSCI ACWI UCITS ETF
Global small cap-aktier	4,3%	10,8%	iShares MSCI World Small Cap UCITS ETF
Emerging markets-aktier	4,0%	10,0%	iShares Core MSCI EM IMI UCITS ETF
Aktier i alt	40,0%	100,0%	

Obligationer (I)

Obligationsprodukter	Værdi				Afkast i Juni			År til dato			
	Værdi	%-andel	Strategivægt	Afvigelse	Portefølje afkast	Benchmark afkast	Afvigelse	Portefølje afkast	Benchmark afkast	Afvigelse	Benchmark
Højtradede obligationer											
Anonym forvalter 1	0	0,0%			0,0%	0,0%	0,0%	-0,8%	-0,5%	-0,4%	Benchmark 1
Anonym forvalter 1	193.091.465	17,6%			0,3%	0,2%	0,1%	0,3%	0,3%	0,0%	Benchmark 1
Anonym forvalter 2	91.347.078	8,3%			0,7%	0,1%	0,6%	-1,8%	-0,3%	-1,6%	Benchmark 2
I alt	284.438.544	25,9%	25,0%	0,9%	0,4%	0,2%	0,2%	-0,7%	0,2%	-1,0%	Benchmark 3
Indeksobligationer											
Danske Capital Indeksobligationer	73.806.039	6,7%			0,9%	0,8%	0,2%	1,7%	1,4%	0,3%	Benchmark 4
I alt	73.806.039	6,7%	10,0%	-3,3%	0,9%	0,8%	0,1%	1,2%	1,1%	0,1%	Benchmark 4
High yield-obligationer											
Barings High Yield Obligationer	64.911.344	5,9%			1,6%	0,3%	1,3%	-8,5%	-8,8%	0,3%	80% iShares USD High Yield Corp Bond UCTIS ETF (EUR hedged) +20% iShares EUR High Yield Corp Bond UCTIS ETF
I alt	64.911.344	5,9%	6,0%	-0,1%	1,6%	0,3%	1,3%	-8,3%	-8,6%	0,3%	80% iShares USD High Yield Corp Bond UCTIS ETF (EUR hedged) +20% iShares EUR High Yield Corp Bond UCTIS ETF
Emerging markets-obligationer											
Wellington EMD Blend	76.877.676	7,0%			1,2%	0,9%	0,3%	-6,1%	-5,7%	-0,4%	25% iShares JPM USD EM Bond ETF (EUR hedged) + 25% iShares JPM USD EM Corp Bond ETF (EUR hedged) + 50% iShares JPM EM Local Govt Bond ETF
I alt	76.877.676	7,0%	7,0%	0,0%	1,2%	0,9%	0,3%	-6,0%	-5,6%	-0,4%	25% iShares JPM USD EM Bond ETF (EUR hedged) + 25% iShares JPM USD EM Corp Bond ETF (EUR hedged) + 50% iShares JPM EM Local Govt Bond ETF

Obligationer (II)

Obligationsprodukter	Værdi				Afkast i Juni			År til dato			
	Værdi	%-andel	Strategivægt	Afvigelse	Portefølje afkast	Benchmark afkast	Afvigelse	Portefølje afkast	Benchmark afkast	Afvigelse	Benchmark
Senior bank loans											
Guggenheim U.S. Loan fund	55.888.298	5,1%			1,1%	-0,6%	1,7%	-7,9%	-8,0%	0,1%	Invesco Senior Loan ETF (Implicit EUR hedged)
Hayfin Europæiske Banklån	175.836.387	16,0%			3,3%	1,6%	1,7%	-0,5%	-4,1%	3,6%	Benchmark 5
I alt	231.724.684	21,1%	12,0%	9,1%	2,7%	0,5%	2,3%	-2,4%	-6,0%	3,6%	50% Invesco Senior Loan ETF (Implicit EUR hedged) + 50% Benchmark 5
Obligationer i alt	731.758.289	66,7%	60,0%	6,7%	1,4%	0,5%	0,9%	-2,5%	-2,2%	-0,3%	Strategivægtet benchmark

Strategivægtet benchmark består af følgende:

	Samlet portefølje	Obligationsportefølje	Benchmark
Højtradede obligationer	25,0%	41,7%	Benchmark 3
Indeksobligationer	10,0%	16,7%	Benchmark 4
High yield-obligationer	6,0%	10,0%	80% iShares USD High Yield Corp Bond UCTIS ETF (EUR hedged) +20% iShares EUR High Yield Corp Bond UCTIS ETF
Emerging markets- obligationer	7,0%	11,7%	25% iShares JPM USD EM Bond ETF (EUR hedged) + 25% iShares JPM USD EM Corp Bond ETF (EUR hedged) + 50% iShares JPM EM Local Govt Bond ETF
Senior bank loans	12,0%	20,0%	50% Invesco Senior Loan ETF (Implicit EUR hedged) + 50% Benchmark 5
Obligationer i alt	60,0%	100,0%	

Handelsoversigt

ISIN kode	Produktnavn	Transaktionstype	Transaktionsvaluta	Handelsdag	Nominal beholdning	Kurs	Kurtage	Afregningsbeløb i DKK
-----------	-------------	------------------	--------------------	------------	--------------------	------	---------	-----------------------

Afkastopgørelse

ISIN kode	Produktnavn	Markedsværdi primo året	Markedsværdi ultimo Juni	Købt	Solgt	Udbytte	Refusioner	Avance i kr. ekskl. udbytte, renter og refusioner	Avance i kr. inkl. udbytte, renter og refusioner
DK0060585909.	Columbia T. Emerging Markets Equities	49.895.199	40.168.434	4.000.000	11.000.000	0	0	-2.726.765	-2.726.765
DK0060561645.	AGF Global Core	98.877.851	75.146.481	10.000.000	21.000.000	0	0	-12.731.371	-12.731.371
DK0060696573.	Baillie Gifford Global Alpha	104.320.536	83.894.825	8.000.000	30.999.999	0	0	2.574.288	2.574.288
DK0061032513.	MFS Concentrated	97.211.494	76.120.924	12.000.000	27.000.000	0	0	-6.090.571	-6.090.571
DK0060740496.	Unigestion Low Carbon Global Equity	77.583.158	54.550.349	5.000.000	20.000.000	0	0	-8.032.808	-8.032.808
DK0060636595.	Wells Fargo Global Small Cap	52.809.839	36.162.187	7.000.000	17.000.000	0	0	-6.647.652	-6.647.652
DK0060606176.	Wellington EMD Blend	77.233.415	76.877.676	6.500.000	2.000.000	0	0	-4.855.738	-4.855.738
DK0060696730.	Barings High Yield Obligationer	69.189.476	64.911.344	2.500.000	1.000.000	0	0	-5.778.132	-5.778.132
-	Anonym forvalter 1	125.199.611	0	19.000.000	142.494.017	826.946	0	-1.705.594	-878.648
-	Anonym forvalter 1	0	193.091.465	192.494.017	0	0	0	597.448	597.448
-	Anonym forvalter 2	73.694.941	91.347.078	19.000.002	0	0	0	-1.347.865	-1.347.865
DK0060645075	Danske Capital Indeksobligationer	85.841.832	73.806.039	0	13.000.000	0	0	964.207	964.207
IE00B85HSL86.	Guggenheim U.S. Loan fund	60.688.701	55.888.298	0	0	0	0	-4.800.403	-4.800.403
DK0060624070	Hayfin Europæiske Banklån	186.101.375	175.836.387	0	0	9.270.514	0	-10.264.988	-994.474
Total		1.158.647.430	1.097.801.490	285.494.020	285.494.015	10.097.460	0	-60.845.945	-50.748.485

Bidragsanalyse

	Værdi			Bidrag i Juni			År til dato		
	Værdi	%-andel	Strategivægt	Taktisk bidrag	Forvalter bidrag	Samlet bidrag	Taktisk bidrag	Forvalter bidrag	Samlet bidrag
Globale aktier	325.874.767	29,7%	36,0%	0,0%	0,1%	0,0%	0,0%	-0,8%	-0,9%
Emerging markets-aktier	40.168.434	3,7%	4,0%	0,0%	0,1%	0,1%	-0,1%	0,2%	0,2%
Aktier i alt	366.043.201	33,3%	40,0%	-0,1%	0,2%	0,1%	-0,1%	-0,6%	-0,7%
Højtratede obligationer	284.438.544	25,9%	25,0%	0,0%	0,0%	0,0%	-0,3%	-0,2%	-0,6%
Indeksobligationer	73.806.039	6,7%	10,0%	0,0%	0,0%	0,0%	-0,1%	0,0%	0,0%
High yield-obligationer	64.911.344	5,9%	6,0%	0,0%	0,1%	0,1%	0,0%	-0,1%	-0,1%
Emerging markets-obligationer	76.877.676	7,0%	7,0%	0,0%	0,0%	0,0%	0,0%	0,0%	-0,1%
Senior bank loans	231.724.684	21,1%	12,0%	-0,1%	0,5%	0,4%	-0,2%	0,8%	0,6%
Obligationer i alt	731.758.289	66,7%	60,0%	-0,1%	0,6%	0,6%	-0,6%	0,5%	-0,1%
Residual						-0,1%			0,3%
I alt	1.097.801.490	100,0%	100,0%	-0,1%	0,8%	0,6%	-0,7%	-0,1%	-0,4%

Spektrums modelportefølje

Afspejler Spektrums foreslåede strategi og taktik på det givne tidspunkt

- Har fået en initialværdi på DKK 1 mia. og en strategisk aktieandel på 40%
- Renter og udbytter reinvesteres i samme aktivklasser

Der er en væsentlig taktisk disposition

- Undervægtet aktier (siden 11. maj)
- Undervægt til højt ratede obligationer
- Overvægten tages på kredit

Forvalterne ligger såvel i K Invest som i andre ikke-danske fonde

- Vi har valgt at vise K Invest fondene men at anonymisere de øvrige
- På globale aktier anvendes alle Spektrums anbefalede forvaltere
- På danske obligationer anvendes to forvaltere
- Ellers anvendes én forvalter per aktivtype